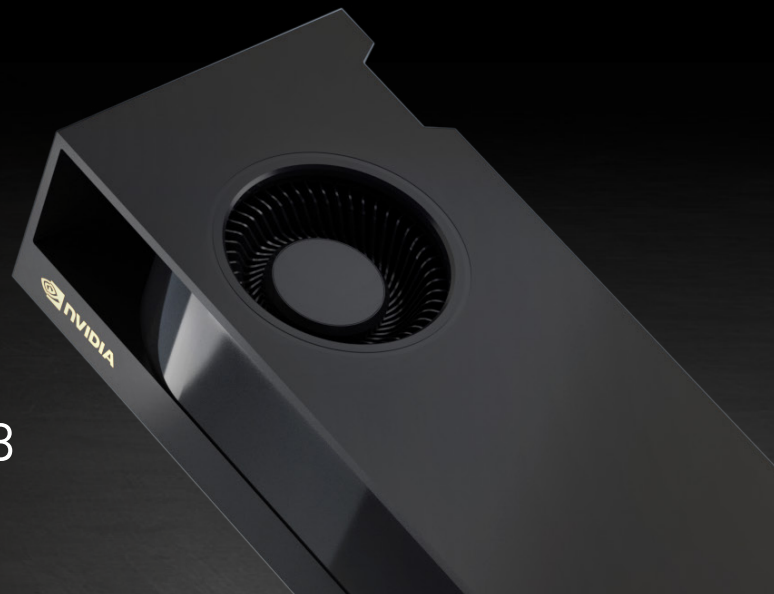




NVIDIA RTX A2000 | A2000 12GB

Design Compacto. Desempenho Inigualável.



Acelere Seu Workflow

A NVIDIA RTX™ A2000 traz o poder da tecnologia NVIDIA RTX, ray tracing em tempo real, computação acelerada por AI e gráficos de alto desempenho para mais profissionais. Construído na arquitetura NVIDIA Ampere, a RTX A2000 pronto para VR combina 26 núcleos RT de segunda geração, 104 núcleos tensores de terceira geração e 3.328 núcleos CUDA® de próxima geração e 6 ou 12 GB de memória gráfica GDDR6 com código de correção de erros (ECC) suporte para computação livre de erros. As GPUs RTX A2000 apresentam um formato PCIe de dois slots e baixo perfil com baixo consumo de energia que se encaixa em uma ampla variedade de workstations de formato pequeno, e a RTX A2000 12 GB duplica a memória para modelos e conjuntos de dados ainda maiores. Projete maior, renderize mais rápido e trabalhe de forma mais inteligente do que nunca com as GPUs RTX A2000. As GPUs profissionais NVIDIA RTX são certificadas com uma ampla variedade de aplicações profissionais, testadas pelos principais fornecedores de software independentes (ISVs) e fabricantes de workstations, e apoiado por uma equipe global de especialistas em suporte. Obtenha a tranquilidade necessária para se concentrar no que importa com a principal solução de computação visual para negócios de missão crítica.

Recursos

- > PCI Express Gen 4
- > quatro conectores Mini DisplayPort 1.4a com mecanismo de travamento
- > Suporte de decodificação AV1
- > DisplayPort com áudio
- > NVIDIA RTX Experience™
- > Software NVIDIA RTX Desktop Manager
- > Suporte HDCP 2.2
- > Tecnologia NVIDIA Mosaic¹

1 Windows 10 e Linux. | 2 Taxas de pico baseadas no GPU Boost Clock. | 3 TeraFLOPS efetivos (TFLOPS) usando o novo recurso de esparsidade. | 4 GPU suporta API DX 12.0, nível de recurso de hardware 12 + 1. | 5 O produto é baseado em uma especificação Khronos publicada e espera-se que passe no processo de teste de conformidade Khronos quando disponível. O status de conformidade atual pode ser encontrado em www.khronos.org/conformance

Especificações

Memória da GPU NVIDIA RTX A2000 NVIDIA RTX A2000 12GB	6 GB GDDR6 12 GB GDDR6
Interface de memória	192-bit
Largura de banda de memória	288 GB/s
Código de correção de erros (ECC)	Sim
Núcleos CUDA baseados na arquitetura NVIDIA Ampere	3.328
Núcleos Tensor de terceira geração da NVIDIA	104
Núcleos RT NVIDIA de segunda geração	26
Desempenho de precisão única	8,0 TFLOPS²
Desempenho do núcleo RT	15,6 TFLOPS²
Desempenho Tensor	63,9 TFLOPS³
Interface do sistema	PCI Express 4.0 x16
Consumo de energia	Potência total da placa: 70 W
Solução térmica	Ativa
Formato	2.7" H x 6.6" L, slot duplo
Conectores para visor	4x mDP 1.4a com mecanismo de travamento
Máximo de visores simultâneos	4x 4096 x 2160 @ 120 Hz, 4x 5120 x 2880 @ 60 Hz 2x 7680 x 4320 @ 60 Hz
Mecanismos de codificação/decodificação	1x codificador, 1x decodificador (+ decodificador AV1)
Pronto para VR	Sim
APIs de gráficos	DirectX 12.0⁴, Shader Model 5.1⁷, OpenGL 4.6⁵, Vulkan 1.2⁵
APIs de computação	CUDA, DirectCompute, OpenCL™

Saiba mais

Para saber mais sobre a NVIDIA RTX A2000 ou NVIDIA RTX A2000 12GB, visite www.nvidia.com/rtx-a2000/

© 2021 NVIDIA Corporation e afiliadas. Todos os direitos reservados. NVIDIA, o logotipo da NVIDIA, CUDA, RTX Experience e RTX são marcas comerciais e/ou marcas registradas da NVIDIA Corporation e Afiliadas nos EUA e em outros países. Outros nomes de empresas e produtos podem ser marcas registradas das respectivas empresas às quais estão associados. Todas as outras marcas registradas são propriedade de seus respectivos proprietários. NOV/21

